



Disposizioni strutturali

Proiezioni strutturali

Elaborato
PS.8.1

scala 1: 5.000

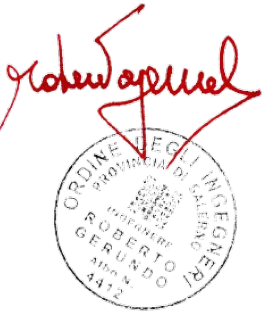
maggio 2017

Progettisti Puc Ruc e Vas
prof. ing. Roberto Gerundo (Capogruppo)
dott. ing. Raffaella Petrone
dott. ing. Giuseppe Casilli
dott. arch. Elena Rizzo
dott. ing. Domenico Ercolino

Responsabile Ufficio di Piano
arch. Giuseppe Braione

Assessore all'urbanistica
dott. Michele Murino

Cartografia: Cartografia Tecnica Regionale 2011



P2.8.1 - Proiezioni strutturali.pdf

Legenda



Ambito di valorizzazione e riqualificazione storica

Ambito di consolidamento urbanistico

Ambito di riqualificazione

Ambito integrato di trasfo

Residui di piano

Ambito produttivo

Impianto cimiteriale

Ambito turistico e ricettivo

Tutela e valorizzazione

 Fiume Inno

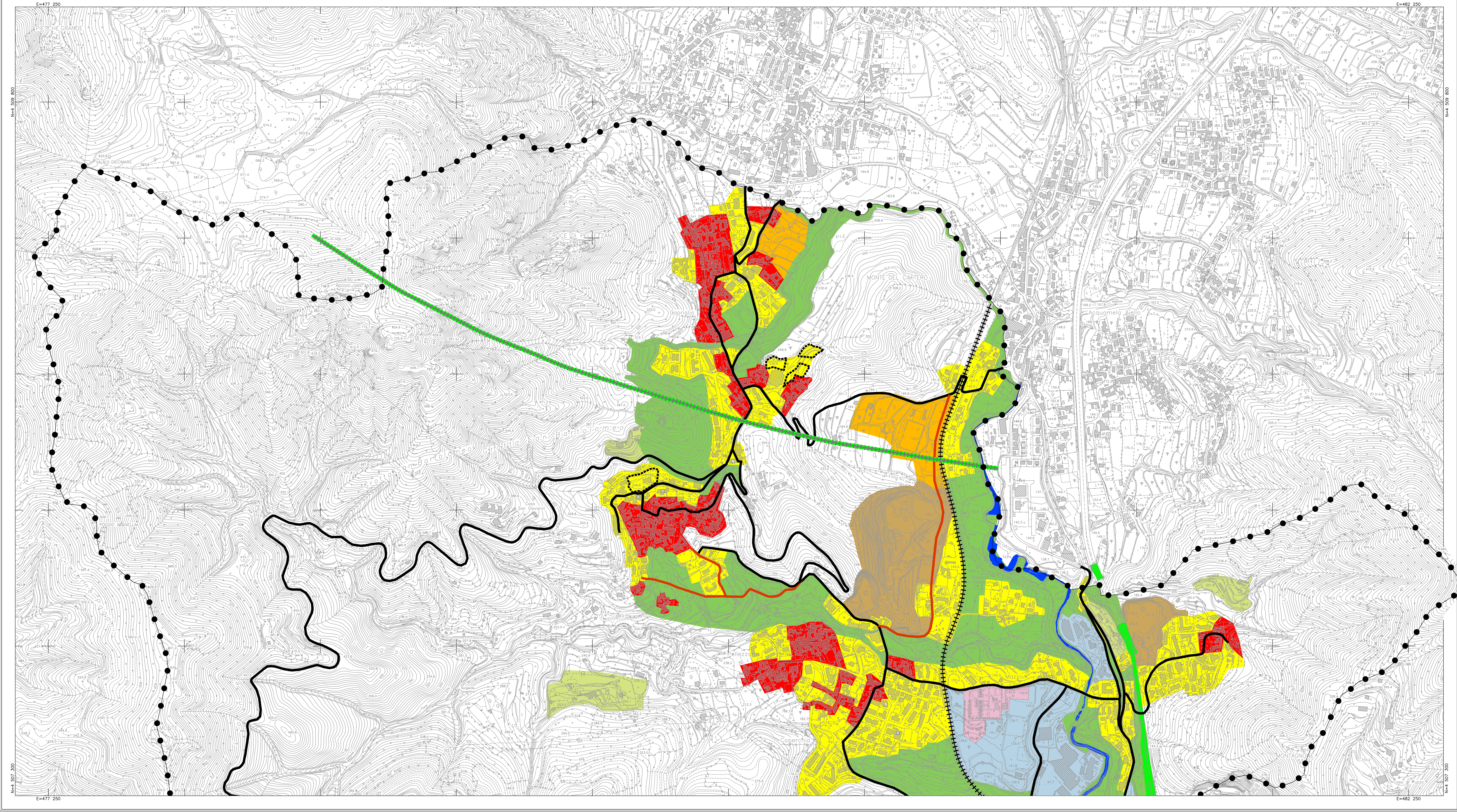
 Linea strada ferrata

Previsione linea TA

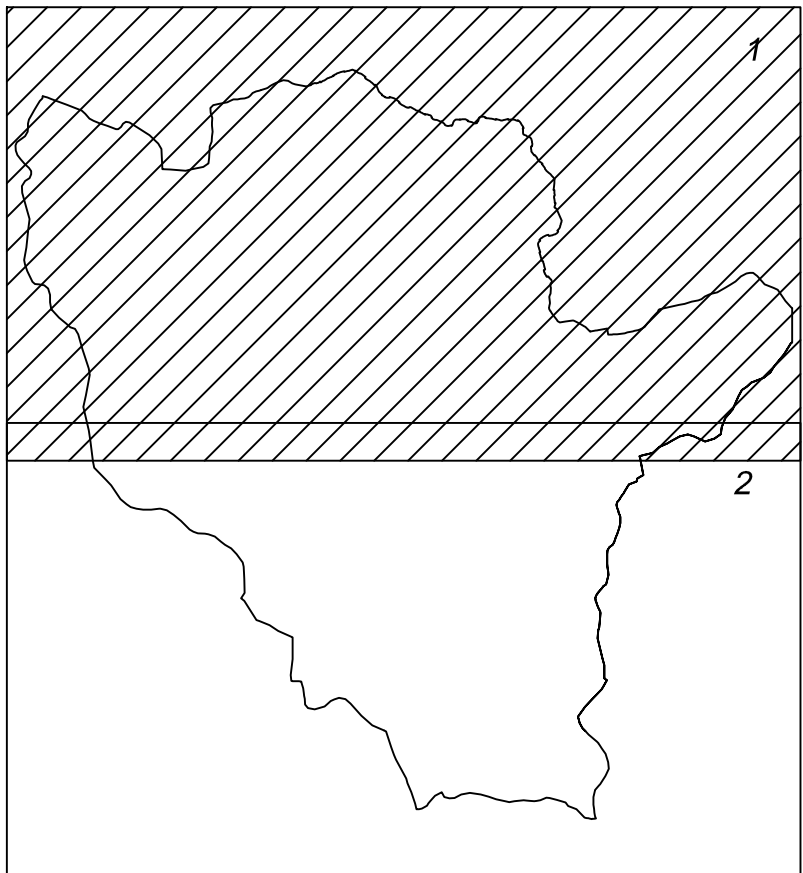
 Autostrada

	Rete stradale esist
--	---------------------

	Adeguamento stradale e/o strade di progetto
---	---



FOGLIO 1



Posizione del foglio sul territorio

REGIONE CAMPANIA

CARTA TECNICA NUMERICA REGIONALE
derivata dal DataBase Topografico

SITUAZIONE 1:50 000 IGM		
448 Ercolano	449 Avellino	450 Sant'Angelo dei Lombardi
466 Sorrento	467 Salerno	468 Èboli
485 Termini	486 Foce del Sele	487 Roccadasside

DATI INFORMATIVI

RAPPRESENTAZIONE CONFORME UNIVERSALE TRASVERSA DI MERCATORE (UTM)

SISTEMA DI RIFERIMENTO: ETRS89, realizzazione ETRF2000 (epoca 2008);

ALTIMETRY: In mountainous areas, at elevations above 6000 ft. Common (1942).


[illegible]

TAGLIO CARTOGRAFICO Sistema Geografico ED50
(Ellissoide internazionale con orientamento medio europeo)

EQUIDISTANZA: 0,50 m (dalla collina alla 5^a riga) e 0,50 m (dalla 5^a alla 9^a riga)

COORDINATE DEI VERTICI DELL'ELEMENTO							
SISTEMA		VERTICE					
		NO	NE	SO	SE		
GEOGRAFICO ETRS89	\varnothing	N	40°44'48"	N	40°45'28"	N	40°43'28"
	λ	E	14°42'22"	E	14°44'57"	E	14°44'57"
UTM - ETRF2000 Fuso 33	\varnothing	N	4510931	N	4510920	N	4508155
	λ	E	475308	E	478826	E	475299
UTM - ED50 Fuso 33	\varnothing	N	4511124	N	4511114	N	4508349
	λ	E	475377	E	478814	E	475368
GAUSS BOAGA - Rom404 Fuso Est	\varnothing	N	4510938	N	4510927	N	4508163
	λ	E	2495317	E	2498835	E	2495306

e coordinate segnate in cornice sono nel sistema UTM – ETRF2000

- o parametratura UTM-ED50 è indicata in cornice con il segno convenzionale 
- o parametratura Gauss Boga è indicata in cornice con il segno convenzionale
- o graduazione geografica è riferita al sistema ETRS89, realizzazione ETRF2000 (2008);