



Disposizioni strutturali

Rete ecologica

Elaborato
PS.7.2

scala 1: 5.000

maggio 2017

Legenda

 Confine Comunale

 Acque - specchi - corsi d'acqua

Aree ad elevata biodiversità - re

Aree di media biodiversità - reale o potenziale - e di collegamento ecologico

Zone cuscinetto con funzione di filtro protettivo nei confronti delle aree a maggiore biodiversità e naturalità rispetto agli effetti deleteri della matrice antropica

Progettisti Puc Ruc e Vas
 prof. ing. Roberto Gerundo (Capogruppo)
 dott. ing. Raffaella Petrone
 dott. ing. Giuseppe Casilli
 dott. arch. Elena Rizzo
 dott. ing. Domenico Ercolino

Responsabile Ufficio di Piano
arch. Giuseppe Bralone

Assessore all'urbanistica dott. Michele Murino	Sindaco dott. Giuseppe Pisapia
--	--

Cartografia: Cartografia Tecnica Regionale 2011

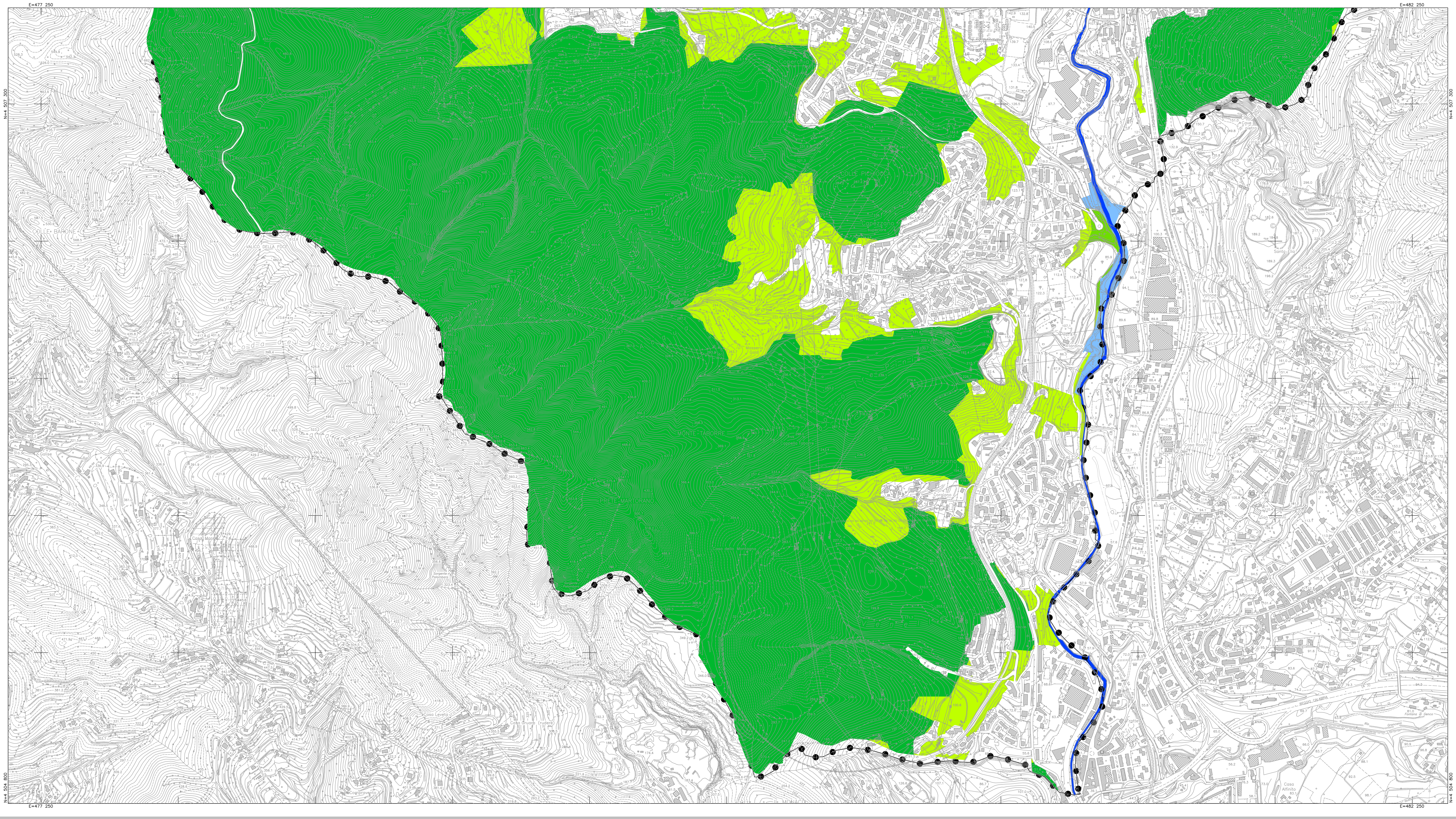
munale

Elementi della rete ecologica (fonte Ptcp)

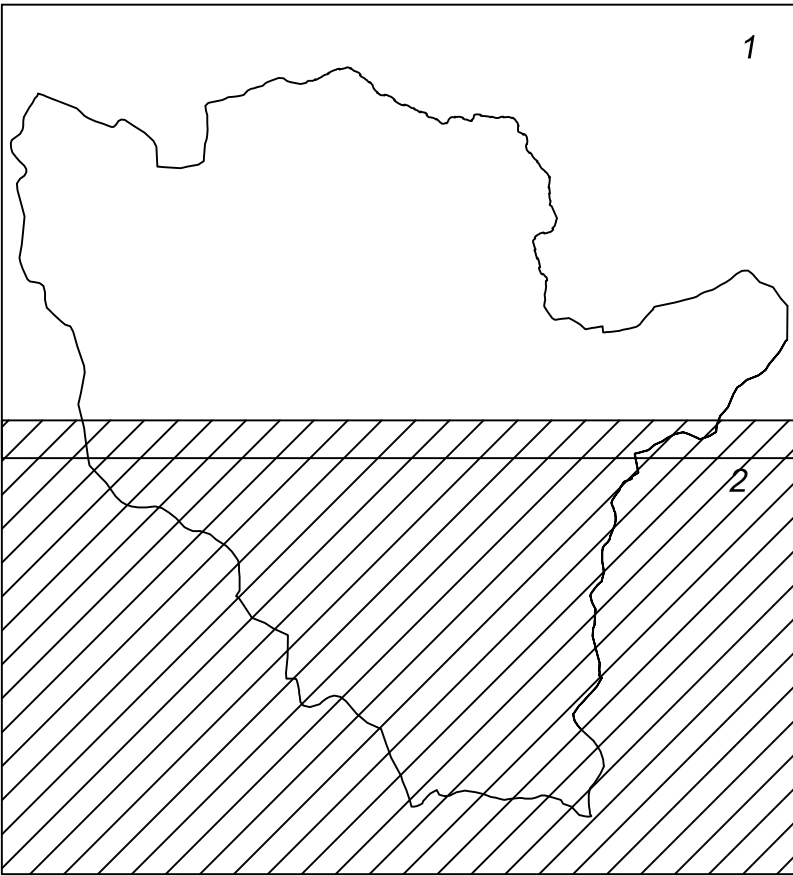
 Acque - specchi - corsi d'acqua

Aree di media biodiversità - reale o potenziale - e di collegamento ecologico

Zone cuscinetto con funzione di filtro protettivo nei confronti delle aree a maggiore biodiversità e naturalità rispetto agli effetti deleteri della matrice antropica



FOGLIO 2



Posizione del foglio sul territorio

REGIONE CAMPANIA

CARTA TECNICA NUMERICA REGIONALE
derivata dal DataBase Topografico

SITUAZIONE 1:50 000 IGM		
448 Ercolano	449 Avellino	450 Sant'Angelo del Lombardi
466 Sorrento	467 Salerno	468 Èboli
485 Tèrmini	486 Foce del Sele	487 Roccadàspide

DATI INFORMATIVI

RAPPRESENTAZIONE CONFORME UNIVERSALE TRASVERSA DI MERCATORE (UTM)

SISTEMA DI RIFERIMENTO: ETRS89, realizzazione ETRF2000 (epoca 2008);


ALTIMETRIA: in metri riferita al mareografo di Genova (1942)


TAGLIO CARTOGRAFICO Sistema Geografico ED50
(Ellissoide internazionale con orientamento medio europeo)

EQUIDISTANZA: Curve di livello ordinarie 5 m (per le curve tratteggiate 2,5 m)

COORDINATE DEI VERTICI DELL'ELEMENTO					
SISTEMA		VERTICE			
		NO	NE	SO	SE
GEOGRAFICO ETR59S	Q	40°44'58"	40°44'56"	40°43'58"	40°43'28"
	λ	14°42'27"	14°44'57"	14°42'27"	14°44'57"
UTM-ETRF2000 Fuso 33	N	4510931	4510920	4508155	4508145
	E	479308	478826	475299	478188
UTM-ED50 Fuso 33	N	4511124	4511114	4508349	4508338
	E	475377	478894	475368	478887
GAUSS BOAGA-Rom40 Fuso Est	N	4510938	4510927	4508163	4508152
	E	2495317	2498835	2495306	2498827

Le coordinate segnate in cornice sono nel sistema UTM – ETRF2000

La parametratura UTM–ED50 è indicata in cornice con il segno convenzionale 

La parametratura Gauss Boaga è indicata in cornice con il segno convenzionale 

La graduazione geografica è riferita al sistema ETR589, realizzazione ETRF2000 (2008);