

COMUNE DI PELLEZZANO
Provincia di Salerno

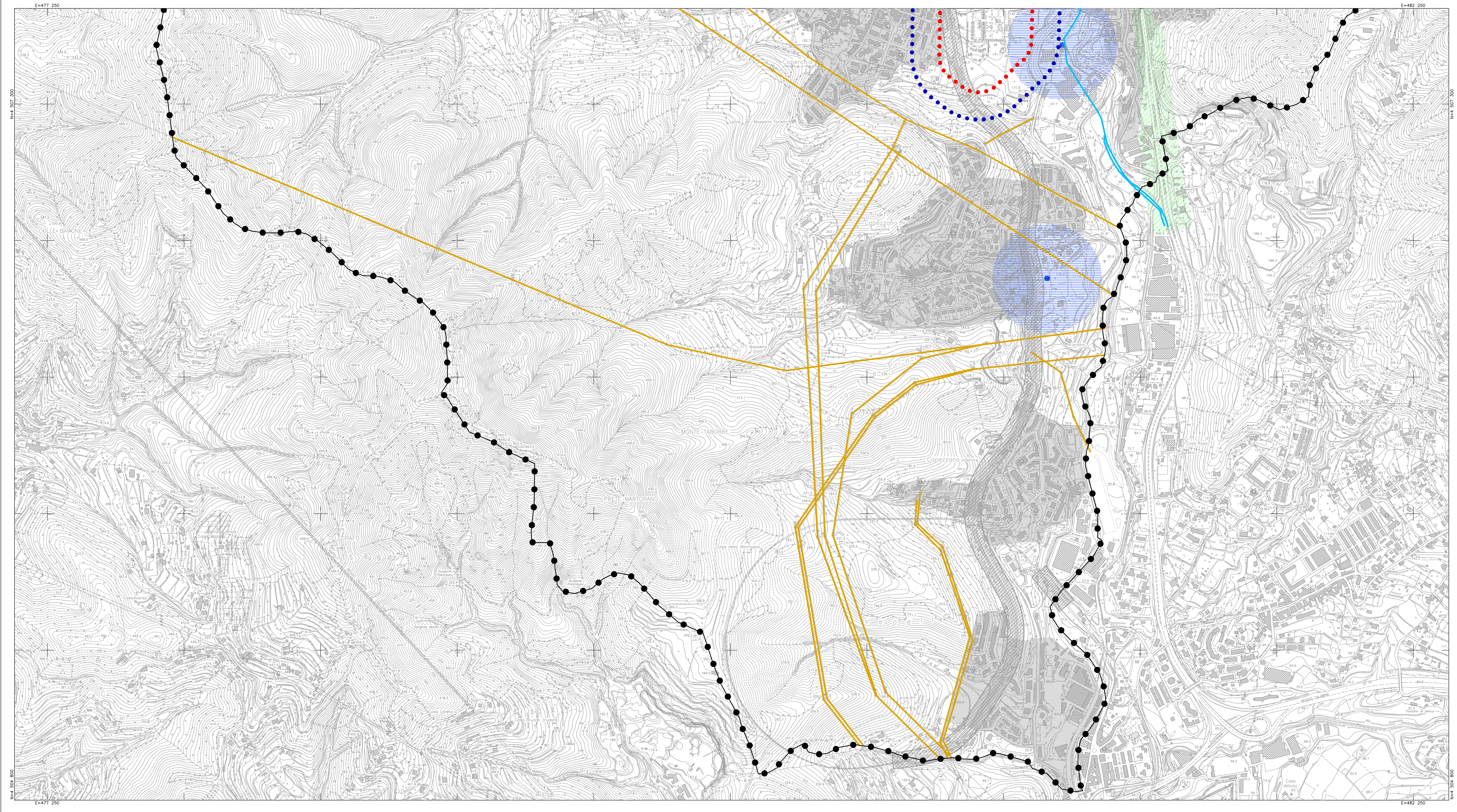
PIANO URBANISTICO COMUNALE
(Legge Regionale Campania n.16/2004)

Disposizioni strutturali

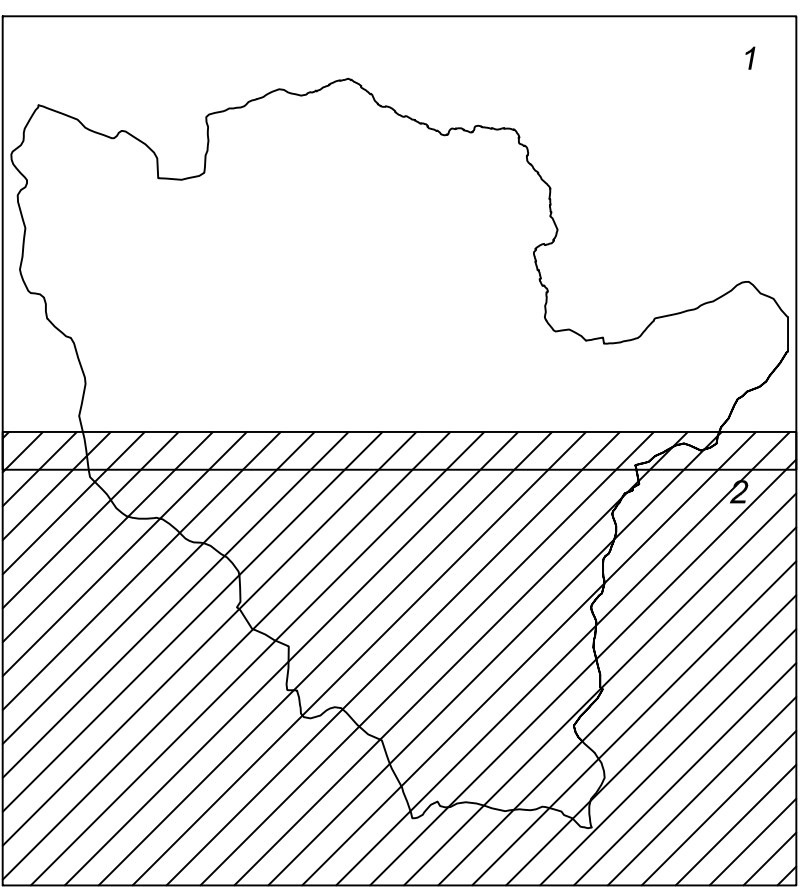
Vincoli speciali

Elaborato PS.2.2	Progettisti Puc Ruec e Vas prof. ing. Roberto Gerundo (Capogruppo) dott. ing. Raffaella Petrone dott. ing. Giuseppe Cavalli dott. arch. Elena Rizzo dott. ing. Domenico Ercolino	Firma
	Zonizzazione acustica dott. arch. Giovanni Centrella	
scala 1: 5.000	Responsabile Ufficio di Piano arch. Giuseppe Braione	PS.2.2 - Vincoli speciali.pdf
maggio 2017	Assessore all'urbanistica dott. Michele Murino	
	Sindaco dott. Giuseppe Pisapia	

- Legenda**
- Confine Comunale
 - zona di rispetto cimiteriale - 200 m (legge 166/2002)
 - zona di rispetto cimiteriale - 100 m (Lr 14/1982)
 - fascia di rispetto stradale - (Dpr 495/1992 di attuazione del DLgs 285/1992 - NCS)
 - autostrada fuori dai centri abitati 60 m
 - autostrada entro i centri abitati 30 m
 - Fascia di rispetto ferroviario - 30 m (Dpr 753/1980)
 - Elettrodotti (Dpcm 23.4.1992)
 - Metanodotto (Dm 24.11.1984)
 - Fascia di tutela assoluta pozzi - 10 m (art. 94 Dlgs 152/2006)
 - Fascia di rispetto pozzi - 200 m (art. 94 Dlgs 152/2006)
 - Centro abitato (D.L. n.285 del 30.04.1992 - deliberazione di G.M. n.524/93)



FOGLIO 2



Posizione del foglio sul territorio

REGIONE CAMPANIA

CARTA TECNICA NUMERICA REGIONALE
derivata dal DataBase Topografico

SITUAZIONE 1:50 000 IGM			
448	449	450	
Ercolano	Avellino	Sant'Angelo dei Lombardi	
466	467	468	
Sorrento	Salerno	Eboli	
485	486	487	
Termini	Foce del Sele	Roccapapale	

DATI INFORMATIVI	
RAPPRESENTAZIONE CONFORME UNIVERSALE TRASVERSA DI MERCATORE (UTM)	
SISTEMA DI RIFERIMENTO: ETRS89, realizzazione ETRF2000 (epoca 2008); ellissoide GRS80, longitudine da Greenwich	
ALTIMETRIA: in metri riferito al mareografo di Genova (1942)	
TAGLIO CARTOGRAFICO: Sistema Geografico ED50 (Ellissoide internazionale con orientamento medio europeo)	
EQUIDISTANZA: Curve di livello ordinarie 5 m (per le curve tratteggiate 2,5 m)	

COORDINATE DEI VERTICI DELL'ELEMENTO		VERTICE			
SISTEMA		NO	NE	SO	SE
GEOGRAFICO ETRS89	φ	40°44'56"	40°44'56"	40°43'26"	40°43'26"
	λ	14°42'27"	14°44'57"	14°42'27"	14°44'57"
UTM-ETRF2000 Fuso 33	N	4510931	4510920	4508155	4508145
	E	475308	478826	475299	478818
UTM-ED50 Fuso 33	N	4511124	4511114	4508349	4508338
	E	475377	478894	475368	478887
GAUSS BOAGA-Roma40 Fuso Est	N	4510938	4510927	4508163	4508152
	E	2495317	2498835	2495308	2498827

Le coordinate segnate in cornice sono nel sistema UTM - ETRF2000.
La parametratura UTM-ED50 è indicata in cornice con il segno convenzionale
La parametratura Gauss Boaga è indicata in cornice con il segno convenzionale
La graduazione geografica è riferita al sistema ETRS89, realizzazione ETRF2000 (2008).

TRASPORTI	
Autosstrada	Ferrovia a scartamento ordinario
Strada asfaltata, cippo chilometrico, ponte	Ferrovia a scartamento ridotto
Strada non asfaltata	Tramvia in sede propria e funicolare
Percorso pedonale o ciclostile	Ferrovia in costruzione
Sentiero in costruzione	Percorso a galoppo sotto edificio
Sentiero facile	Ciglio massiccato
Trottoir	Tratto ferroviario in galleria
Mulattier	Imbocco galleria stradale e ferroviaria
Mezzaria stradale e linea spartitraffico	Passaggio a livello
Strada in galleria	Aeroporto, eliporto
Funivia, cabinovia	Faro, lanterna
Seggiovia	

COSTRUZIONI VARIE, IMPIANTI	
Edificio generico	Edificio disaccato o rudere
Edificio industriale	Corpo aggettante
Edificio del terziario industriale	Containers, abitazione precaria o funicolare
Edificio agricolo, stalla, ricovero animali	Serra
Edificio di culto, capanne	Tettoio o pensilina
Cimitero	Baracca
Cappella, tabernacolo	Serbatoio, cisterna, silos non rappresentabile e rappresentabile
Torre, ciminiero	Campeggio
Monumento	Edificio in costruzione
Disarico	
Rottamato	
Zona archeologica	
Scuola	
Spettacolo	
Ospedale	
Municipio	
Tribunale	
Raffineria	

SERVIZI	
Distributore ad alta tensione, con tralicci	Curva di livello direttrice
Elettrodotta a media tensione, con pali	Curva direttrice incerta
Cabina elettrica, cabina di trasformazione	Curva di livello ordinario
Cavedotto	Curva ordinaria incerta
Acquedotto sopraelevato, interrato	Curva di livello ausiliario
Metanodotto	Ciglio di terra
Impianto eolico, fotovoltaico	Scarpata naturale o artificiale
Antenna per telecomunicazione	Gratto con accesso verticale, orizzontale
Depuratore	Ghiandone, pietraia
Stazione, sottostazione elettrica	Sabbia, duna, deposito sabbioso
	Roccia
	Ciglio di area estrattiva, cave

IDROGRAFIA	
Corso d'acqua > 5 m	Corso d'acqua < 5 m
Condotto irriguo o scottino	Vasca o piscina, piscina
Vasca o piscina, piscina	Abbeveratoio, fontana, sorgente
Palude	Presso
Condotto forzato	Condotto forzato sotterraneo

VEGETAZIONE	
Limite di coltura	Bosco fito
Limite di tagliato	Albero generico, vigneto
Limite di bosco	Uliveto, frutteto
Fiore di alberi	Agrumeto, larice
Fiore di viti	Ceduo, abete
Fiore di olivi	Faggio, pino
Fiore di agrumi	Cipresso, eucalipto
Fiore di frutteto	Leccio, quercia
Macchia, prato	Pino, castagno

CONFINI	
Muro a secco	Muro divisorio
Muro di sostegno	Palizzata, cancellato, rete, filo spinato
Siepe	Limite comunale
Limite regionale	

PUNTI TOPOGRAFICI	
Vertice della rete IGM95	Vertice della rete regionale di raffittimento
Coppo di livellazione	